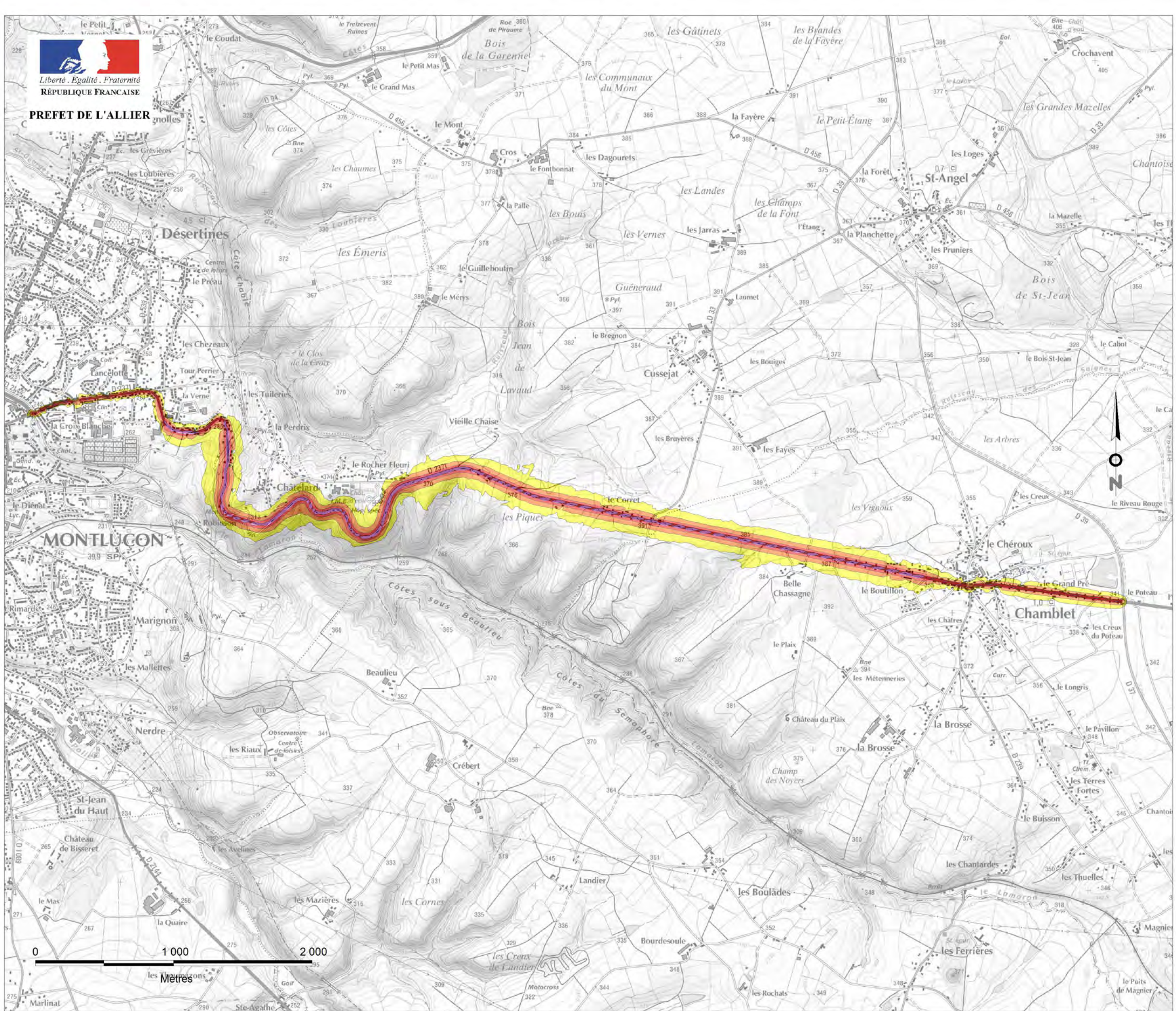


Exposition au bruit (indice Lden)

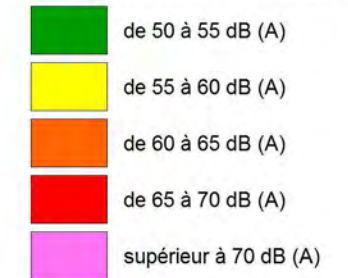
- de 55 à 60 dB (A)
- de 60 à 65 dB (A)
- de 65 à 70 dB (A)
- de 70 à 75 dB (A)
- supérieur à 75 dB (A)

**L'échelle de validité de cette carte
est le 1/25000.
Toute visualisation à une échelle
plus grande peut entraîner
des erreurs de lecture**

Sources :
- Rapport de synthèse "cartes de bruit stratégiques"
(Certio / Apave)
Données : juin 2012
Edition : sept. 2012

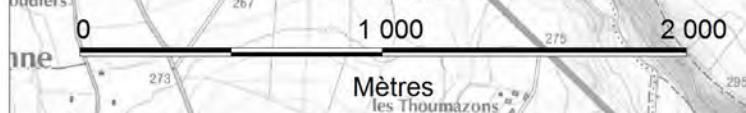
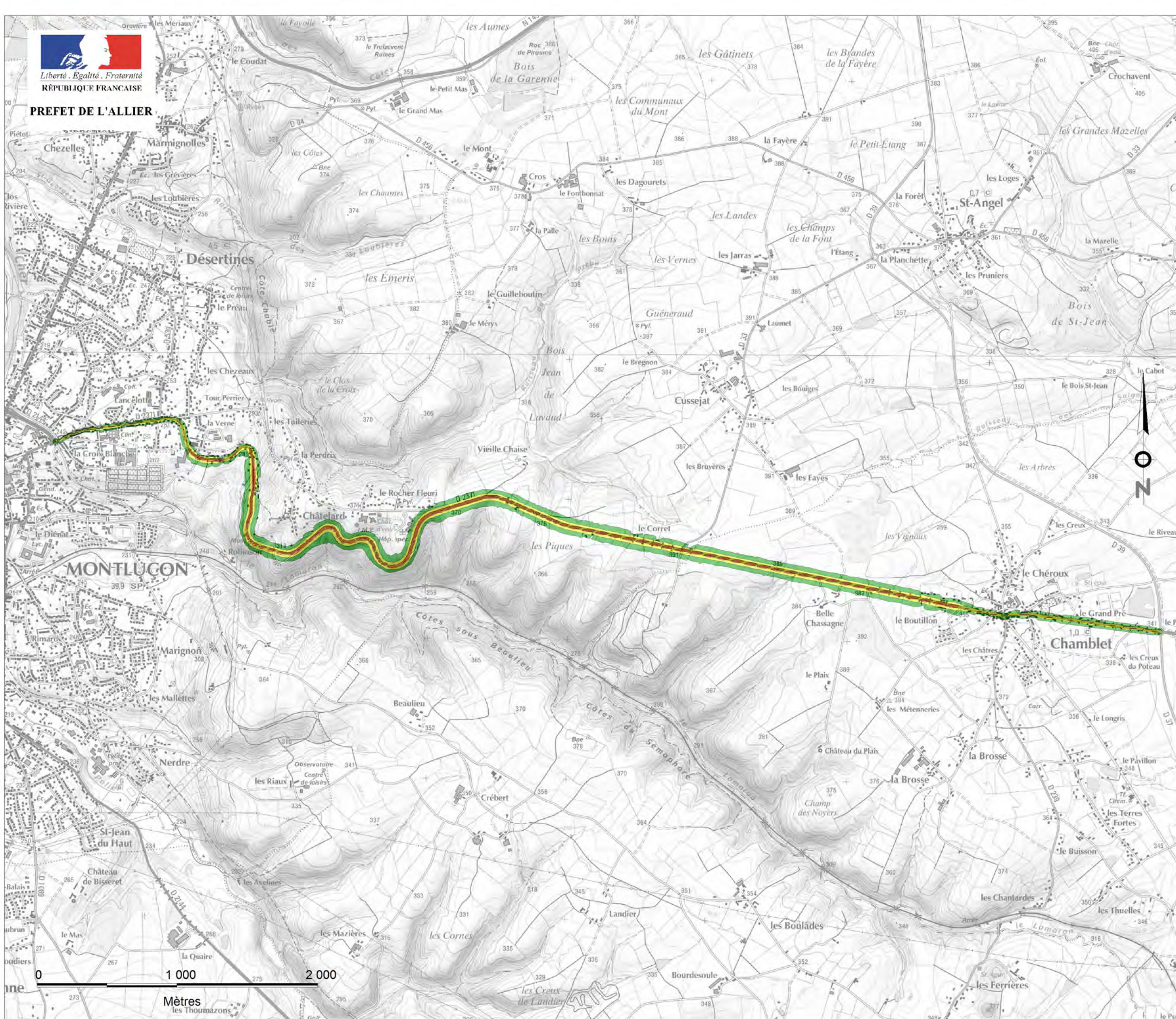


Exposition au bruit (indice Ln)



L'échelle de validité de cette carte
est le 1/25000.
Toute visualisation à une échelle
plus grande peut entraîner
des erreurs de lecture

Sources :
- Rapport de synthèse "cartes de bruit stratégiques"
(Certo / Apave)
Données : juin 2012
Edition : sept. 2012
Fond Carto : SCAN 25© IGN 2012






PREFET DE L'ALLIER

**Cartes de bruit stratégiques
2ème échéance du réseau routier
départemental de l'Allier**

**Carte de "type B"
Carte de représentation
des secteurs affectés par le bruit
arrêtés par le préfet
Hauteur 4 m**

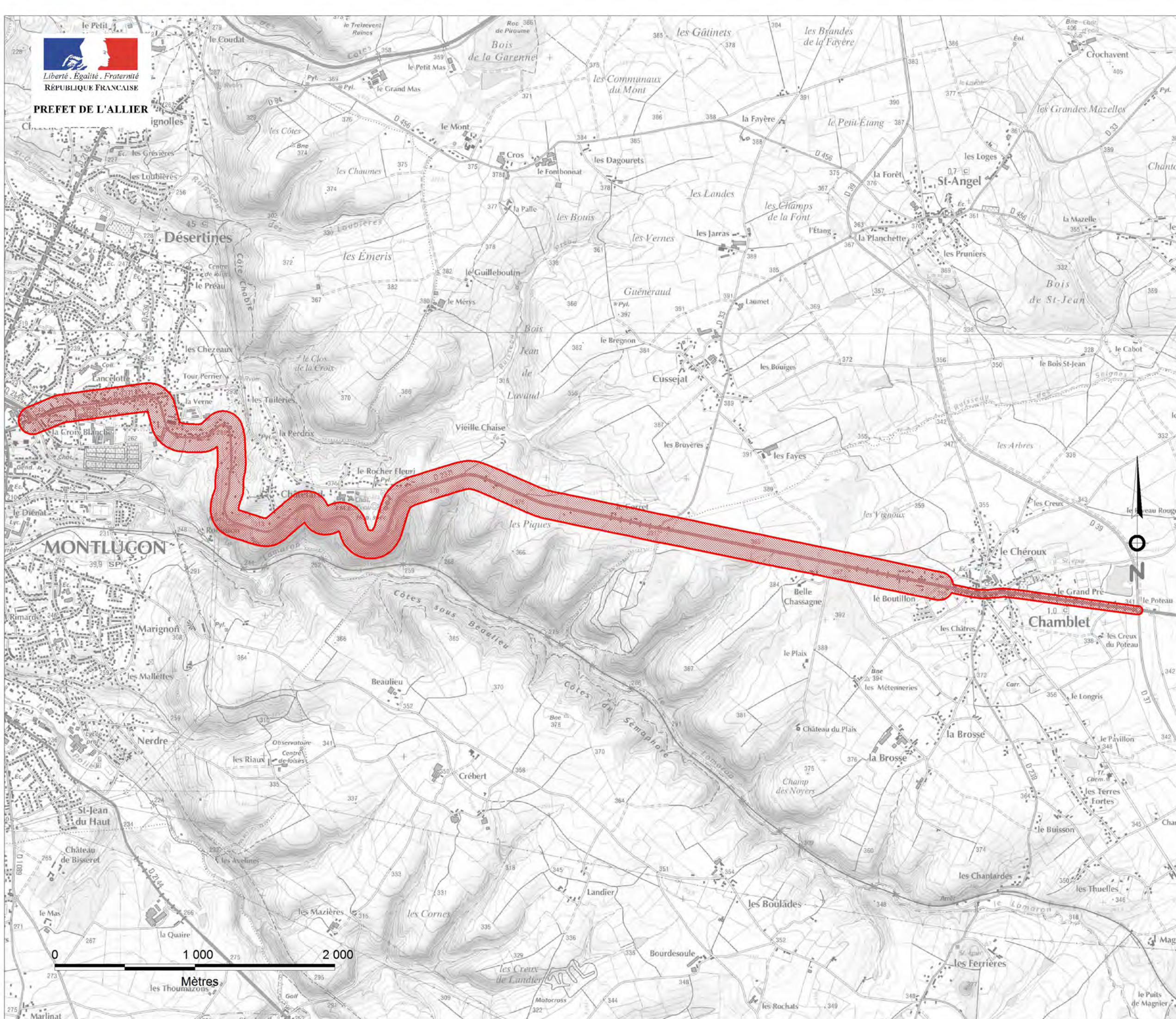
**RD2371
planche 1/1**



 secteur affecté par le bruit

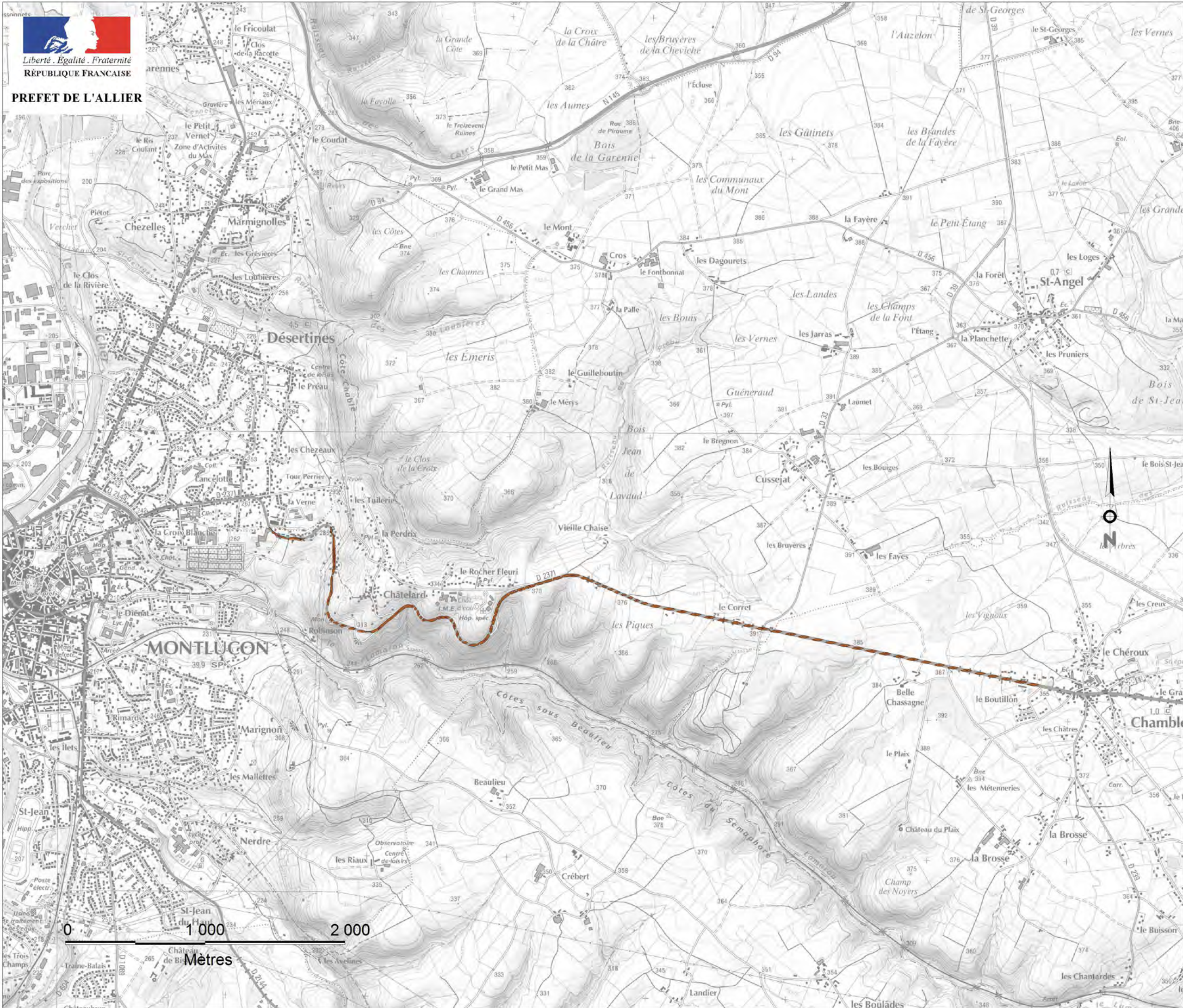
**L'échelle de validité de cette carte
est le 1/25000.
Toute visualisation à une échelle
plus grande peut entraîner
des erreurs de lecture**

Sources :
- Rapport de synthèse "cartes de bruit stratégiques"
(Certio / Apave)
Données : juin 2012
Edition : sept. 2012

DIRECTION DEPARTEMENTALE DES TERRITOIRES
DE L'ALLIER



-  Valeur limite Ln 62 dB (A)
-  Valeur limite Lden 68 dB (A)



L'échelle de validité de cette carte est le 1/25000.
Toute visualisation à une échelle plus grande peut entraîner des erreurs de lecture

Sources :
- Rapport de synthèse "cartes de bruit stratégiques" (Certio / Apave)
Données : juin 2012
Edition : sept. 2012